



แผนยุทธศาสตร์ชาติ ระยะ 20 ปี (ด้านสาธารณสุข)



A Roadmap to Value-based Health Care 4.0

นพ.สมศักดิ์ อรรฆศิลป์

รองปลัดกระทรวงสาธารณสุข

18 สิงหาคม 2559



บริบทสุขภาพคนไทย



กรอบการวิเคราะห์



16 แผนงาน 48 โครงการ



คำรับรองปฏิบัติราชการ

กระทรวงสาธารณสุข (ม.44)

บริบทสุขภาพคนไทย



ความเป็น
สังคมเมือง

สังคมผู้สูงอายุ

โลกเชื่อมต่อ
การค้าการลงทุน

การเปลี่ยนแปลง
สภาพภูมิอากาศ

ความก้าวหน้า
Technology



บริบทสุขภาพคนไทย

อายุคาดเฉลี่ยและการมีสุขภาพดีเมื่อแรกเกิด (รวมชาย-หญิง)

Japan 84.0

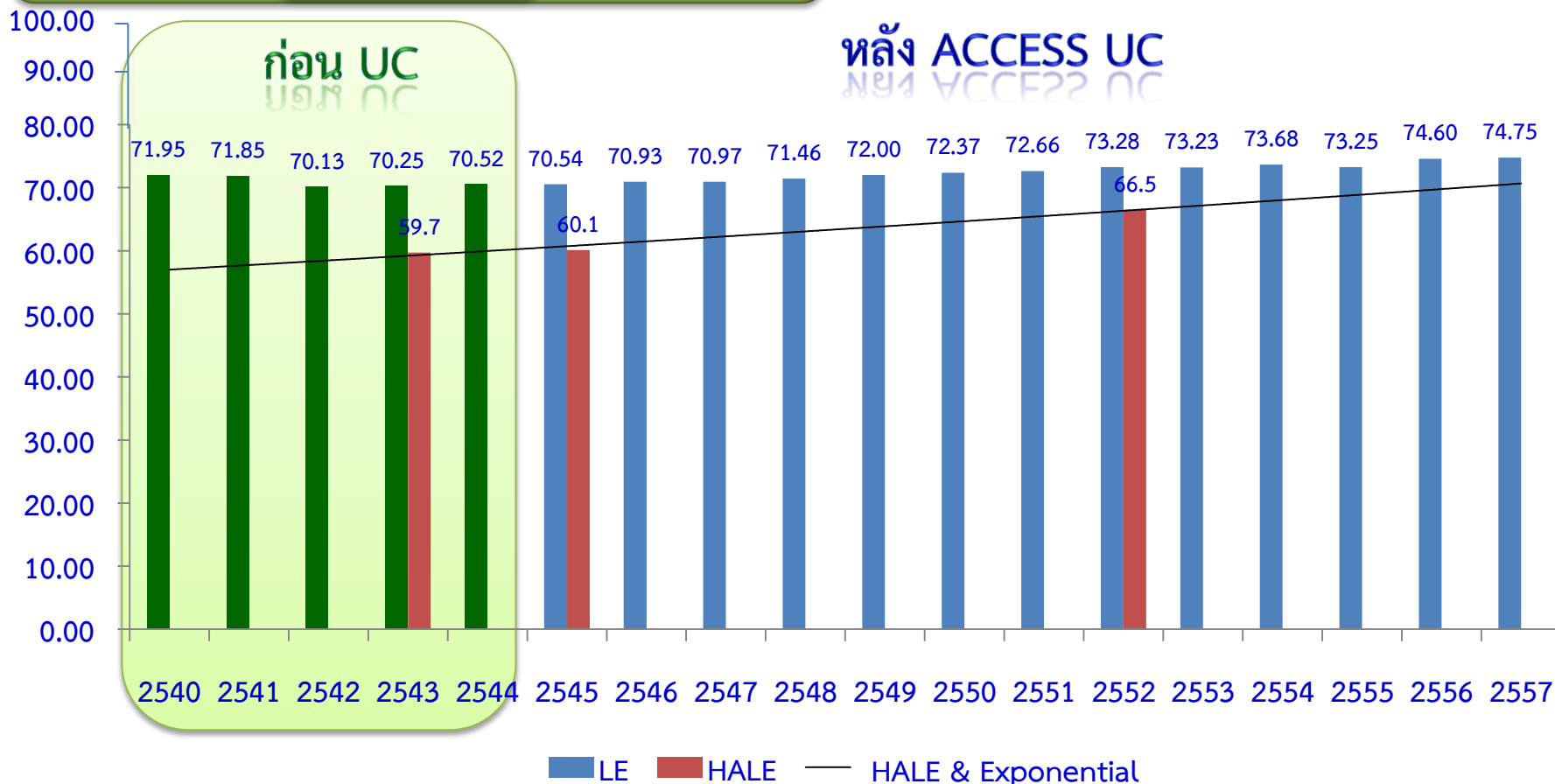
LE : World bank

Singapore 83.0

Malaysia 75.0

2014

Thailand 74.75



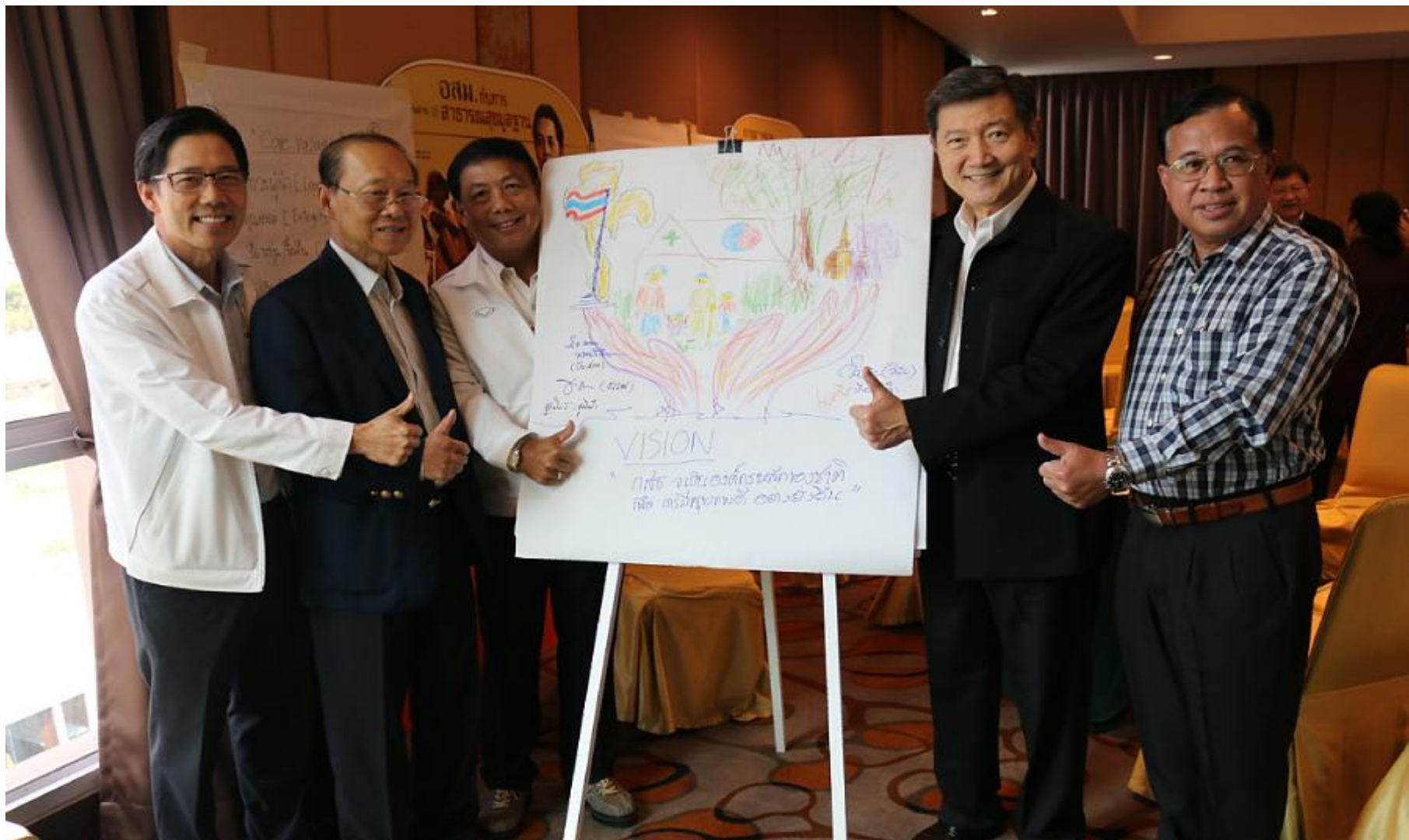
ที่มา: LE - สถาบันวิจัยประชากรและสังคม มหาวิทยาลัยมหิดล

HALE - สำนักงานพัฒนาระบบข้อมูลข่าวสารสุขภาพ

การประชุม Retreat กระทรวงสาธารณสุข

กลุ่มผู้บริหารระดับสูง

12-14 มกราคม 2559 ณ โรงแรมกรุงศรีริเวอร์ จ.พระนครศรีอยุธยา



Retreat MOPH



การประชุม Retreat กระทรวงสาธารณสุข กลุ่มภูมิภาค

14-16 กุมภาพันธ์ 2559

ณ โรงแรมเซ็นทาราศูนย์ราชการแจ้งวัฒนะ



Retreat MOPH

จุดยืนองค์กร

ส่วนกลาง - พัฒนานโยบาย กำกับ ติดตาม ประเมินผล

ส่วนภูมิภาค (เขตสุขภาพ) - บริหารจัดการหน่วยบริการ และขับเคลื่อนนโยบายสู่การปฏิบัติ

วิสัยทัศน์:

เป็นองค์กรหลักด้านสุขภาพ ที่รวมพลังสังคม เพื่อประชาชนสุขภาพดี

พันธกิจ:

พัฒนาและอภิบาลระบบสุขภาพ อย่างมีส่วนร่วม และยั่งยืน

เป้าหมาย

ประชาชนสุขภาพดี เจ้าหน้าที่มีความสุข ระบบสุขภาพยั่งยืน

ค่านิยมองค์กร:

(MOPH) Mastery - Originality - People centered approach - Humility

4 Excellence
Strategies

1. P&P Excellence

2. Service Excellence

3. People Excellence

4. Governance Excellence

หมายเหตุ: ประเด็นด้านยุทธศาสตร์จะมีการจัดทำรายละเอียดร่วมกับหน่วยงานที่เกี่ยวข้อง



Future Scenarios



ร่างรัฐธรรมนูญแห่งราชอาณาจักรไทย พุทธศักราช 2559 ที่ผ่านประชามติเมื่อ 7 สิงหาคม 2559
(ที่เกี่ยวข้องด้านสาธารณสุข)

ม.47

บุคคลยากไร้ย่อมมีสิทธิได้รับ
บริการสาธารณสุขของรัฐโดยไม่
ต้องเสียค่าใช้จ่ายตามที่
กฎหมายบัญญัติ

ม.48

สิทธิของมารดาในช่วงระหว่าง
ก่อนและหลังการคลอด บุตร
ย่อมได้รับความคุ้มครองและ
ช่วยเหลือตามที่กฎหมาย
บัญญัติ

ม.55

เสริมสร้างให้ประชาชนมีความรู้
พื้นฐานเกี่ยวกับการส่งเสริม
สุขภาพและการป้องกันโรค และ
ส่งเสริมสนับสนุนให้มีการพัฒนา
ภูมิปัญญาด้านแพทย์แผนไทย

ครอบคลุมการส่งเสริมสุขภาพ
การควบคุมและป้องกันโรค การ
รักษาพยาบาล และการฟื้นฟู
สุขภาพ

ม.258

จัดให้มีระบบจัดการและกำจัด
ขยะมูลฝอย เป็นมิตรต่อ
สิ่งแวดล้อม

ปรับระบบหลักประกันสุขภาพ
ให้ประชาชนได้รับสิทธิและ
ประโยชน์จากการบริหารจัดการ
และการเข้าถึงบริการที่มี
คุณภาพ

มีระบบการแพทย์ปฐมภูมิที่มี
แพทย์เวชศาสตร์ครอบครัวดูแล
ประชาชนในสัดส่วนที่เหมาะสม

แผน 20 ปี กสธ.



นโยบายรัฐบาล

กรอบแนวคิด



ยุทธศาสตร์ชาติระยะ 20 ปี
และปฏิรูปประเทศไทย
ด้านสาธารณสุข



ประเทศไทย 4.0



ประชารัฐ

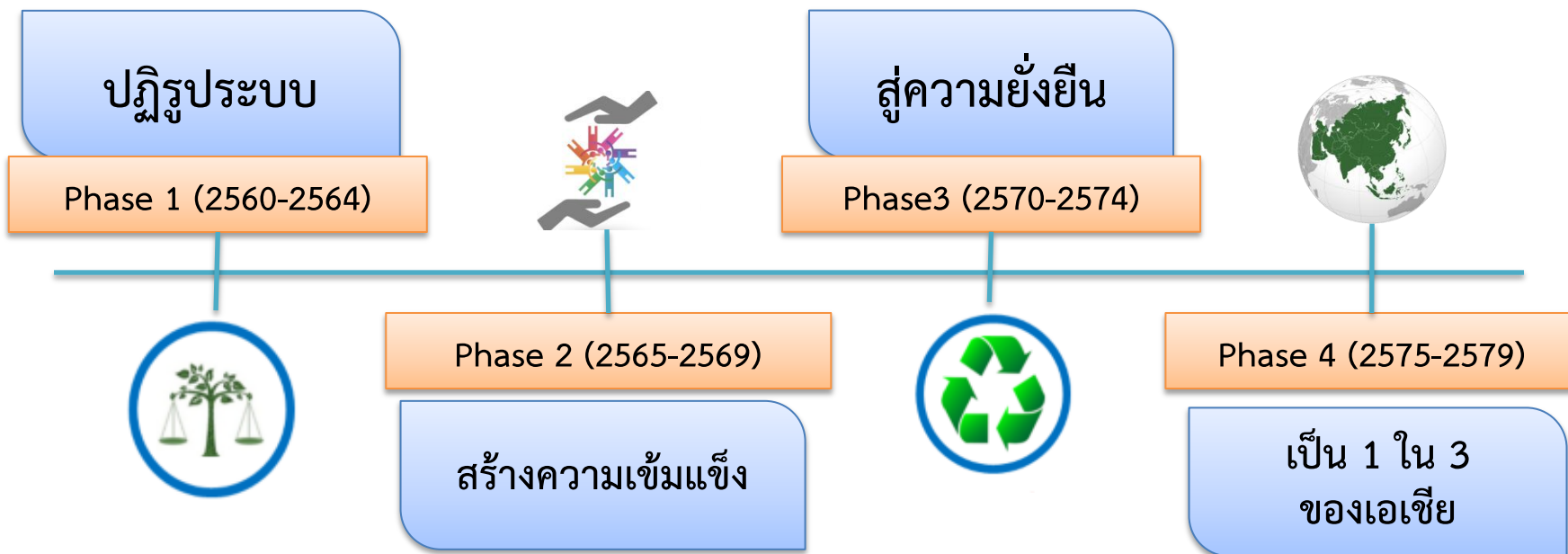


แผนปฏิรูป



แผนพัฒนาเศรษฐกิจ
และสังคมแห่งชาติ
ฉบับที่ 12
(พ.ศ.2560 - 2564)

ทิศทางการวางแผน 20 ปี (4 Phase)





1

ลด Premature Mortality

เพื่อเพิ่ม (LE) ให้อายุยืน 80 ปีจำนวนผู้เสียชีวิตรวม 156,561 ราย

อัตราการเสียชีวิต

External causes

ผู้เสียชีวิตรวม 24,069 ราย

1) การบาดเจ็บจากการจราจร
ผู้เสียชีวิต : 14,483 ราย

2) การฆ่าตัวตายสำเร็จ
ผู้เสียชีวิต: 4,179 ราย

3) การจมน้ำ
ผู้เสียชีวิต : 3,245 ราย

4) การถูกทำร้าย
ผู้เสียชีวิต : 2,162 ราย

8) ปอดอุดกั้นเรื้อรัง
ผู้เสียชีวิต : 4,647 ราย

Chronic diseases

ผู้เสียชีวิตรวม 132,492 ราย

1) เบาหวาน
ผู้เสียชีวิต : 28,260 ราย

2) หลอดเลือดสมอง
ผู้เสียชีวิต: 27,521 ราย

3) หัวใจขาดเลือด
ผู้เสียชีวิต : 19,151 ราย

4) มะเร็งตับ
ผู้เสียชีวิต : 16,116 ราย

5) มะเร็งปอด
ผู้เสียชีวิต : 12,867 ราย

6) วัณโรค
ผู้เสียชีวิต : 12,000 ราย

7) โรคมะเร็ง
ผู้เสียชีวิต : *11,930 ราย

2

ลดปัจจัยเสี่ยง/เจ็บป่วยของคนไทย

เพื่อเพิ่ม (HALE) ให้แข็งแรงถึงอายุ 72 ปี

อัตรา อัตราป่วย ความชุก ร้อยละ

ลดปัจจัยเสี่ยง+เจ็บป่วย

1) สิ่งเสพติด (ความชุก)

• ผู้บริโภค Alcohol 32%

• ผู้บริโภคบุหรี่ 21%

• ผู้บริโภคยาเสพติด/บำบัด
78,153 คน

2) ความดันโลหิตสูง

• ความชุก : 25%
• อัตราป่วยที่คุมได้ : 26%

3) อ้วน/น้ำหนักเกิน

• % BMI ปกติ (♂ < 55/ ♀ < 42)
• % (< 18 ปี) สูงดีสมส่วน

4) Reproduct & Sex Health

• % ตั้งครรภ์ซ้ำ ♀ < 20ปี 48:1000
• อัตราคลอดมีชีพวัยรุ่น 12.8:1,000

ส่งเสริมสุขภาพคนไทย

5) Mental/Emotion well-Being

• % เด็กไทย (EQ) (45%)

• % Pt. ซึมเศร้าเข้าถึงบริการสุขภาพจิต (45%)

6) Active Living

• % ประชาชนมีพฤติกรรมที่ดี
• > 6 ปีหลังพอสู่สุขภาพ

7) Healthy Consuming

• % ประชาชนบริโภคเหมาะสม
• % ประชาชนบริโภคถูกต้อง

8) Environment Health

• % ประชาชนมีสุขลักษณะที่ดี
• % ประชาชนได้จัดการขยะที่ดี

9) Oral Health

• % เสียฟันทั้งปาก (7.2%)

* ข้อมูลจากการคาดประมาณ AEM (AIDS Epidemic Model) 2015



เป้าหมายที่ 2 : เจ้าหน้าที่มีความสุข

Availability

ผลิตและพัฒนากำลังคนอย่างมีคุณภาพ

- อัตราส่วนของบุคลากรด้านสุขภาพต่อประชากร (สบข.) แพทย์ 1:2,125 ทันตแพทย์ 1:9,876 เภสัชกร 1:5,462 พยาบาลวิชาชีพ 1:433

Accessibility

บริหารกำลังคนให้เกิดประโยชน์สูงสุด

- สัดส่วนการกระจายบุคลากรสุขภาพ (เมือง/ชนบท) (บค.)
Health worker density and distribution 2.47 (2010)

Acceptability

สร้างความพร้อมกำลังคนด้านสุขภาพ เชิงกลยุทธ์

- % หน่วยบริการมีอัตรากำลังสอดคล้องกับแผนกำลังคน (สนย.)

Quality

ดึงดูดและธำรงรักษากำลังคนคุณภาพ

- ดัชนีความสุขของคนทำงาน (Happy Work Life Index) ≥ 50 (บค./ทุกกรม) 3
- ดัชนีความพึงพอใจขององค์กร (Happy Workplace Index) ≥ 57 (บค./ทุกกรม) 4

Thailand
Overall No.28

- Economic No.13
- Government No.23
- Business No.25
- Infrastructure No.49



5 Access

1) เพิ่มแพทย์ใน รพ.เขตเมือง และชนบท
แพทย์ต่อปชก. เพิ่มขึ้น

2) เพิ่มบุคลากรสหสาขาวิชาชีพ
อัตราตามมาตรฐานที่กำหนดหน่วยบริการทุกระดับ

3) เพิ่มเตียงสถาน พยาบาลให้เพียงพอต่อความต้องการ

6 Coverage

1) ครอบคลุมของปชช. ได้รับวัคซีนครบตาม EPI
% การได้รับวัคซีนกลุ่มเป้าหมาย

2) อัตราการคัดกรองผู้ป่วย

3) พัฒนามาตรฐานยา วัคซีน และเทคโนโลยีทางการแพทย์

4) มีบริการแผนไทยและใช้ยาสมุนไพรในสถานบริการทุกระดับ
• จำนวนสถานบริการมีบริการการแผนไทยและทางเลือก

7 Quality

1) HA
% หน่วยงานที่ผ่าน HA

2) ลดเวลาที่ปชช.รอคอยรับบริการ (Waiting Time)

3) อัตราเข้ารับบริการผู้ป่วยในซ้ำ (Re-admission Rate)

4) Satisfaction Index

8 Governance

1) ITA (Integrity and Transparency Assessment)
ร้อยละของหน่วยงานที่ผ่าน ITA

2) Expenditure of GDP
• ใช้จ่ายด้านสุขภาพต่อผลิตภัณฑ์มวลรวมของประเทศ

3) IT one system
• พัฒนา/เชื่อมโยงระบบข้อมูลเพื่อวิเคราะห์สถานภาพของประชาชน
• มีคลังข้อมูลสุขภาพระดับเขต
• จัดเก็บข้อมูลสุขภาพที่เป็นมาตรฐานระดับประเทศ

4) Restructuring (structure & finance)
• ลดเหลื่อมล้ำบริการทุกสิทธิฯ

ความเชื่อมโยงเป้าหมาย-ยุทธศาสตร์-แผนงานโครงการ-ตัวชี้วัด กระทรวงสาธารณสุข ปี 2560



ประชาชนสุขภาพดี

อายุคาดเฉลี่ยเมื่อแรกเกิด(LE)
ไม่น้อยกว่า 80 ปี

External causes

Chronic diseases

อายุคาดเฉลี่ยของการมีสุขภาพดี
ไม่น้อยกว่า 72 ปี (HALE)

ลดปัจจัยเสี่ยงและการเจ็บป่วย

ส่งเสริมสุขภาพของคนไทย



เจ้าหน้าที่มีความสุข

ดัชนีวัดความสุขด้วยตนเอง
ของคนในองค์กร
(Happy Work Life Index) ≥ 50

ดัชนีสุขภาวะองค์กร
(Happy Workplace Index) ≥ 57



ระบบสุขภาพยั่งยืน

Access

Coverage

Quality

Governance

หมายเหตุ: ตัวชี้วัดระดับองค์กร (Cooperate KPIs) 8 ตัว
ตัวชี้วัดระดับหน่วยงาน (Functional PIs) 100 ตัว

แผน 20 ปี กสร.

4 Excellence Strategies
(16 แผนงาน 48 โครงการ)

8 Corporate
Indicators

1. พัฒนาคุณภาพชีวิตคนไทยทุกกลุ่มวัย
2. การป้องกันควบคุมโรคและภัยสุขภาพ
3. ความปลอดภัยด้านอาหาร
4. การบริหารจัดการสิ่งแวดล้อมและพัฒนาคุณภาพสถานบริการ

1. การพัฒนางานตามพระราชดำริ
2. การพัฒนาระบบการแพทย์ปฐมภูมิ
3. การพัฒนาระบบบริการสุขภาพ
4. ประเทศไทย 4.0 ด้านสาธารณสุข สุขภาพและเทคโนโลยีทางการแพทย์/เขตเศรษฐกิจพิเศษ และการเข้าถึงบริการด้านสุขภาพในชายแดนใต้

P&P
Excellence

Service
Excellence

People
Excellence

Governance
Excellence

1. การวางแผนกำลังคนด้านสุขภาพ (HRP)
2. การผลิตและพัฒนากำลังคน (HRD)
3. การพัฒนาระบบบริหารจัดการกำลังคนด้านสุขภาพ (HRM)
4. แผนกำลังคนด้านสุขภาพภาคีเครือข่าย

1. ระบบข้อมูลสารสนเทศและกฎหมายด้านสุขภาพ
2. ระบบหลักประกันสุขภาพ
3. ความมั่นคงด้านยาและเวชภัณฑ์และการคุ้มครองผู้บริโภค
4. ระบบธรรมาภิบาลและวิจัย



PP Excellence Strategies

(4 แผนงาน 11 โครงการ)

1. พัฒนาคุณภาพชีวิตคนไทยทุกกลุ่มวัย

- ตั้งครรภ์คุณภาพเพื่อลูกคุณภาพ
- พัฒนาและสร้างเสริมศักยภาพคนไทยทุกกลุ่มวัยเรียน แข็งแรง ฉลาดและมีพฤติกรรมที่เหมาะสม
- พัฒนาและสร้างเสริมศักยภาพพฤติกรรมสุขภาพที่เหมาะสมของคนไทยทุกกลุ่มวัยทำงาน
- พัฒนาและสร้างเสริมพฤติกรรมสุขภาพที่เหมาะสมของคนไทยทุกกลุ่มวัยผู้สูงอายุ

3. ความปลอดภัยด้านอาหาร

- ส่งเสริมและพัฒนาความมั่นคงด้านอาหาร



2. การป้องกันควบคุมโรคและภัยสุขภาพ

- จัดการโรค/ภัยสุขภาพ และพัฒนางานอำเภอควบคุมโรคเข้มแข็งแบบยั่งยืน ภายใต้ระบบสุขภาพอำเภอ
- สร้างเสริมสุขภาพประชาชนบนผืนแผ่นดินไทย
- สร้างเสริมความรู้ด้านสุขภาพและพฤติกรรมสุขภาพที่พึงประสงค์ของคนไทย เพื่อลดการพึ่งพิงบริการ
- แพคเกจตรวจคัดกรองสุขภาพ

4. การบริหารจัดการสิ่งแวดล้อมและพัฒนาคุณภาพ

สถานบริการ

- บริหารจัดการขยะและสิ่งแวดล้อม
- คัดกรองสุขภาพประชาชนจากมลพิษสิ่งแวดล้อมในพื้นที่เสี่ยง (Hot Zone)

Service Excellence Strategies

(4 แผนงาน 21 โครงการ)

1. การพัฒนางานตามพระราชดำริ

- โครงการพระราชดำริ/เฉลิมพระเกียรติฯ

2. การพัฒนาระบบการแพทย์ปฐมภูมิ (PCC)

- พัฒนาระบบการแพทย์ปฐมภูมิและเครือข่ายระบบสุขภาพระดับอำเภอ (PCC&DHS)



3. การพัฒนาระบบบริการสุขภาพ (Service Plan)

- พัฒนาระบบบริการสุขภาพ 13 สาขาหลัก
- พัฒนาระบบการดูแลสุขภาพช่องปาก
- การดูแลผู้ป่วยระยะยาวและการรักษาแบบประคับประคอง
- พัฒนาคุณภาพสถานบริการสุขภาพ
- พัฒนาระบบบริการการแพทย์ฉุกเฉินครบวงจรและระบบการส่งต่อ
- พัฒนาระบบบริการการแพทย์แผนไทยฯ
- พัฒนาศูนย์ความเป็นเลิศทางการแพทย์

4. ประเทศไทย 4.0 ด้านสาธารณสุข สุขภาพและ

เทคโนโลยีทางการแพทย์/เขตเศรษฐกิจพิเศษและการเข้าถึงบริการด้านสุขภาพในชายแดนใต้

- ประเทศไทย 4.0 ด้านสาธารณสุข สุขภาพและเทคโนโลยีทางการแพทย์
- พัฒนาเขตเศรษฐกิจพิเศษ (SEZ) อาเซียน
- การเข้าถึงบริการด้านสุขภาพในชายแดนใต้
- แรงงานข้ามชาติ



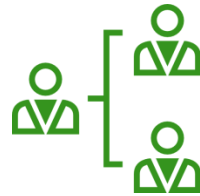


People Excellence Strategies

(4 แผนงาน 4 โครงการ)

1. การวางแผนกำลังคนด้านสุขภาพ (HRP)

- พัฒนาระบบการวางแผนกำลังคนด้านสุขภาพและกำลังคนในระบบการแพทย์ฉุกเฉิน



2. การผลิตและพัฒนาากำลังคน (HRD)

- ผลิตและพัฒนากำลังคนด้านสุขภาพสู่ความเป็นมืออาชีพ



3. การพัฒนาระบบบริหารจัดการกำลังคนด้านสุขภาพ (HRM)

- เพิ่มประสิทธิภาพการบริหารจัดการกำลังคน



4. แผนกำลังคนด้านสุขภาพภาคีเครือข่าย

- พัฒนาเครือข่ายกำลังคนด้านสุขภาพ



แผน 20 ปี กสร.

Governance Excellence Strategies

(4 แผนงาน 12 โครงการ)

1. ระบบข้อมูลสารสนเทศ/กฎหมายด้านสุขภาพ

- พัฒนาระบบข้อมูลข่าวสารเทคโนโลยีสุขภาพแห่งชาติ (NHIS)
- พัฒนาเศรษฐกิจและสังคมดิจิทัล
- พัฒนากฎหมายสุขภาพ



2. ระบบหลักประกันสุขภาพ

- ลดความเหลื่อมล้ำของ 3 ระบบ
- บริหารจัดการด้านการเงินการคลังระดับประเทศ
- บริหารจัดการการเงินการคลังหน่วยบริการ



3. ความมั่นคงด้านยาและเวชภัณฑ์และการคุ้มครองผู้บริโภค

- การจัดการการต้อยาต้านจุลชีพและการใช้ยาอย่างสมเหตุผล
- เสริมสร้างความมั่นคงด้านยา วัคซีน เวชภัณฑ์ และเทคโนโลยีทางการแพทย์
- คุ้มครองผู้บริโภคด้านผลิตภัณฑ์สุขภาพและบริการสุขภาพ



4. ระบบธรรมาภิบาลและการวิจัย

- โครงการประเมินคุณธรรม/ความโปร่งใส
- ระบบควบคุมภายใน/บริหารความเสี่ยง
- วิจัยและการจัดการความรู้ (KM)



ตัวชี้วัด

16 แผนงาน 48 โครงการ 96+4 ตัวชี้วัด

สตป. 42 ตัว
(ประเด็นเน้นหนัก 5 ปี)

ระบบรายงานปัจจุบัน



Hard copy



ประเมิน



(Electronic+HDC)



NHIS

ส่วนกลาง

17

7

13

37

ส่วนภูมิภาค

16

18

25

59

ส่วนกลาง+ภูมิภาค

-

4

-

4

รวมทั้งหมด

33

30

37

100

เชิงปริมาณ 70 ตัว

เชิงคุณภาพ 30 ตัว

การติดตามและประเมินผล

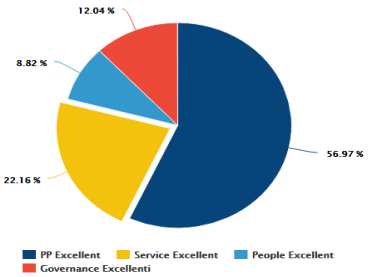


ระบบบริหารยุทธศาสตร์ด้านสุขภาพ

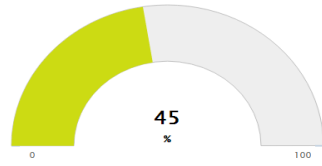
งบประมาณทั้งหมด

งบประมาณ	xxx,xxx,xxx บาท
เบิกจ่าย	xxx,xxx,xxx บาท
คงเหลือ	xxx,xxx บาท

สัดส่วนการจัดสรรงบประมาณ



เบิกจ่าย



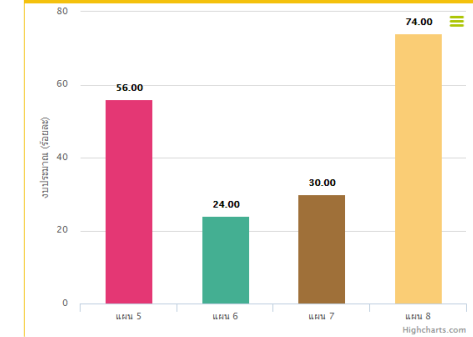
PP Excellence	15%
งบประมาณ	xxx,xxx,xxx บาท
เบิกจ่าย	xxx,xxx,xxx บาท
คงเหลือ	xxx,xxx บาท

ร้อยละการเบิกจ่ายตามแผนงาน PP Excellent



Service Excellence	xxx,xxx,xxx บาท
งบประมาณ	xxx,xxx,xxx บาท
เบิกจ่าย	xxx,xxx,xxx บาท
คงเหลือ	xxx,xxx บาท

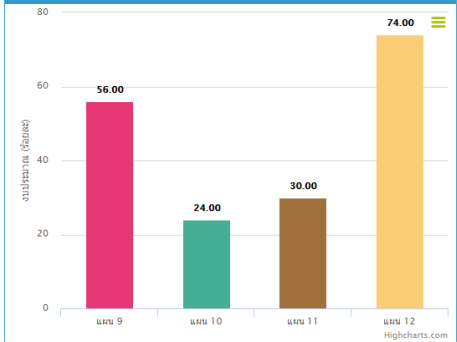
ร้อยละการเบิกจ่ายตามแผนงาน Service Excellence



People Excellence

งบประมาณ	xxx,xxx,xxx บาท
เบิกจ่าย	xxx,xxx,xxx บาท
คงเหลือ	xxx,xxx บาท

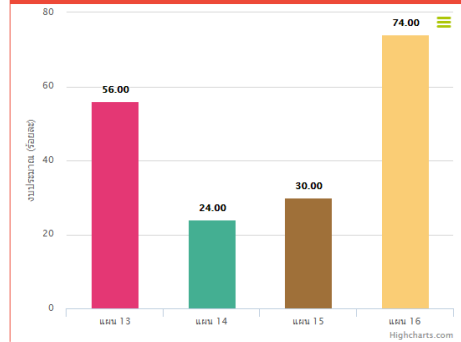
ร้อยละการเบิกจ่ายตามแผนงาน People Excellence



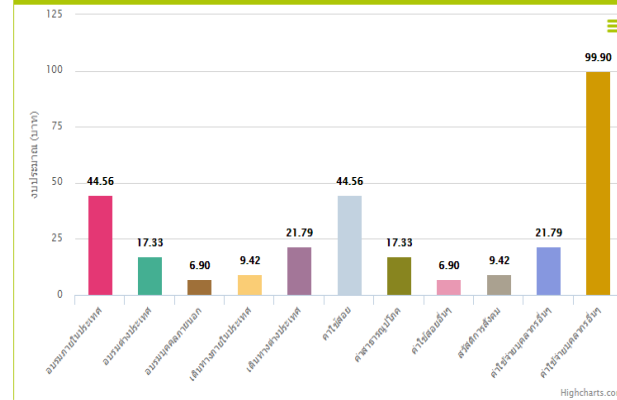
Governance Excellence

งบประมาณ	xxx,xxx,xxx บาท
เบิกจ่าย	xxx,xxx,xxx บาท
คงเหลือ	xxx,xxx บาท

ร้อยละการเบิกจ่ายตามแผนงาน Governance Excellence



งบประมาณของกิจกรรมในโครงการ



ตารางงบประมาณของกิจกรรมในโครงการ

แยกประเภทรายจ่าย	งบประมาณ(บาท)
อบรมภายในประเทศ	44.56
อบรมต่างประเทศ	17.33
อบรมบุคคลภายนอก	6.9
เดินทางภายในประเทศ	9.42
เดินทางต่างประเทศ	21.79
ค่าวัสดุและค่าวัสดุ	44.56
ค่าสาธารณูปโภค	17.33
ค่าใช้ขอยุทธศาสตร์อื่นๆ	6.9
ค่าตอบแทน	9.42
ค่าใช้จ่ายสวัสดิการสังคม	21.79
ค่าใช้จ่ายบุคลากรอื่นๆ	99.9



คำรับรองปฏิบัติราชการ
กระทรวงสาธารณสุข (ม.44)



เป็นองค์กรหลักด้านสุขภาพ
ที่รวมพลังสังคม
เพื่อประชาชนสุขภาพดี



พัฒนาและอภิบาลระบบสุขภาพ
อย่างมีส่วนร่วม
และยั่งยืน



เป้าหมาย

<p>ประชาชนสุขภาพดี 1. LE 2. HALE</p>				<p>เจ้าหน้าที่มีความสุข 1. Happinometer 2. Happy Workplace Index</p>			<p>ระบบสุขภาพยั่งยืน 1. Access 2. Coverage 3. Quality 4. Governance</p>				
1. P&P Excellence				2. Service Excellence			3. People Excellence		4. Governance Excellence		
PIRAB				6 Building Blocks			Core Value : MOPH		Good Governance (คุณธรรม, นิติธรรม, โปร่งใส, มีส่วนร่วม, รับผิดชอบ, คัมค่า)		
Child	RTI	CVDs /CKD	Food Safety	PCC	Smart ECS	Stroke/ Stemi	Happy Work Life Index	HA	RDU	ITA	
- ร้อยละของเด็ก 0-5 ปี ที่มีพัฒนาการ สมวัย [NHIS]	- อัตราการเสียชีวิตจาก การบาดเจ็บทางถนน (ต่อแสนประชากร) [NHIS]	- ร้อยละของ ประชาชนกลุ่มเสี่ยง CVDs ที่ได้รับการ ฝังร้าว และขึ้นทะเบียน [NHIS]	- ร้อยละของ ผลิตภัณฑ์อาหารสดและอาหารแปรรูป มีความปลอดภัย [ประเมิน]	- ร้อยละพื้นที่ที่มี คลินิกหมอครอบครัว (เพิ่มขึ้นร้อยละ 10 ต่อปี) [รายงาน]	- ร้อยละของ รพ.F2 ขึ้นไปที่มี ระบบ ECS คุณภาพ [ประเมิน]	- อัตราการ เสียชีวิตจาก 1.Stroke 2.Stemi [NHIS]	- ร้อยละของหน่วยงานที่มีการ นำดัชนีความสุขของคนทำงาน (Happy Work Life Index) ไปใช้ [ประเมิน]	- ร้อยละ ของหน่วย บริการที่ ผ่านการ รับรอง HA [รายงาน]	- จำนวนร้อยละ โรงพยาบาล ส่งเสริมการใช้ ยาอย่าง สมเหตุสมผล [ประเมิน]	ร้อยละของ หน่วยงานในสังกัด กระทรวง สาธารณสุขผ่าน เกณฑ์การประเมิน ITA [ประเมิน]	
Area Based	Area Based	Function Based	Agenda Based	Innovation Based	Function Based	Function Based	Innovation Based	Innovation Based	Agenda Based	Potential Base	



องค์ประกอบการประเมิน	ตัวชี้วัด
Functional Based	- ร้อยละของประชาชนกลุ่มเสี่ยง CVDs ที่ได้รับการเฝ้าระวังและขึ้นทะเบียน [NHIS]
	- ร้อยละของ รพ.F2 ขึ้นไปที่มีระบบ ECS คุณภาพ [ประเมิน]
	- อัตราการเสียชีวิตจาก 1.Stroke 2.Stemi [NHIS]
Agenda Based	- ร้อยละของผลิตภัณฑ์อาหารสดและอาหารแปรรูปมีความปลอดภัย [ประเมิน]
	- จำนวนร้อยละโรงพยาบาลส่งเสริมการใช้ยาอย่างสมเหตุผล [ประเมิน]
Area Based	- ร้อยละของเด็ก 0-5 ปี ที่มีพัฒนาการ สมวัย[NHIS]
	- อัตราการเสียชีวิตจากการบาดเจ็บทางถนน (ต่อแสนประชากร) [NHIS]
Innovation Based	- ร้อยละพื้นที่ที่มีคลินิกหมอครอบครัว (เพิ่มขึ้นร้อยละ 10 ต่อปี) [รายงาน]
	- ร้อยละของหน่วยงานที่มีการนำดัชนีความสุขของคนทำงาน (Happy Work Life Index) ไปใช้ [ประเมิน]
	- ร้อยละของหน่วยบริการที่ผ่านการรับรอง HA [รายงาน]
Potential Based	- ร้อยละของหน่วยงานในสังกัดกระทรวงสาธารณสุขผ่านเกณฑ์การประเมิน ITA [ประเมิน]



ขอบคุณครับ